



Beteiligung-Online

Kurzanleitung zur Nutzung der
Beteiligungsplattform im Rahmen
des Erarbeitungsverfahrens zum
Regionalplan OWL





Kurzanleitung Beteiligung-Online

Inhalt		Seite
Schritt 1	Informieren	3-4
Schritt 2	Registrieren	5-6
Schritt 3	Anmelden	7-8
Schritt 4.1	Zugriff auf Textdokumente	9
Schritt 4.2	Stellungnahme zum Text verfassen	10-11
Schritt 5.1	Zugriff auf die Kartendokumente	12-13
Schritt 5.2	Stellungnahme zur Karte verfassen	14
Schritt 6	Stellungnahmen einsenden	15-16
Hinweise, Kontakt		17

Willkommen bei Beteiligung-Online



Regionalplan OWL – Entwurf zum Erarbeitungsbeschluss 2020

1

Bezirksregierung Detmold
Regionalplanungsbehörde



Willkommen zum Online-Beteiligungsverfahren

Neuaufstellung des Regionalplans OWL für den Regierungsbezirk Detmold

– Erarbeitungsbeschluss / Beteiligung der Öffentlichkeit und der in ihren Belangen berührten öffentlichen Stellen / Auslegung der Planunterlagen –
Der Regionalrat Detmold hat in seiner Sitzung am 5. Oktober 2020 beschlossen, den Regionalplan OWL zu erarbeiten. Die Unterlagen sind für jedermann frei zugänglich. Sie haben die Möglichkeit, Ihre Anregungen und Vorschläge zu den Planunterlagen zu äußern.

Die Beteiligung endet mit Ablauf des 31. März 2021.

2

Über die Beteiligung und die Stellen, an denen Einreichungen möglich sind, sind Sie informiert.

Amtsblatt für den Regierungsbezirk Detmold vom 12. Oktober 2020.

Für die Online-Beteiligung müssen Sie sich registrieren und anschließend anmelden.

Struktur der textlichen Unterlagen: Für den direkten Zugang zu den einzelnen Dokumenten klicken Sie bitte auf die entsprechenden Felder.

Informationen & Anleitung

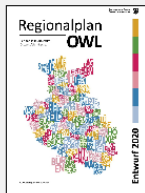


Entwurfsvorbereitende Unterlagen



Regionalplan & Umweltbericht

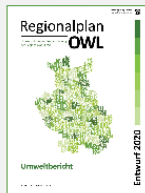
Mit einem Klick auf eines der Felder gelangen Sie direkt zu dem genannten Dokument und können eine Stellungnahme dazu abgeben. Ein Wechsel zwischen den Beteiligungsunterlagen ist durch das sich an der linken Bildschirmseite öffnende Drop-Down-Menü jederzeit möglich.



Textliche Festlegungen



Zeichnerische Festlegungen und Erläuterungen



Umweltbericht mit Anlagen

Stellungnahmeabgabe

Zu den gesammelten Beteiligungsunterlagen und zur Online-Stellungnahmeabgabe.

3

Verfahrensführer:
Bezirksregierung Detmold
Leopoldstraße 15
32756 Detmold

Kontakt:
Dezernat 32
Tel.: 05231 71-3299
Fax: 05231 71-82 3299
beteiligung-regionalplanowl@bezreg-detmold.de

Laufzeitbeginn: 28.10.2020
Laufzeitende: 31.3.2021

Die Begrüßungsseite zum Online-Beteiligungsverfahren informiert Sie über den Titel (1), die Beteiligungsfrist (2) sowie Ihren Ansprechpartner (3) bei der Bezirksregierung Detmold zum vorliegenden Regionalplanverfahren.

Schritt 1 – Informieren



1

Informationen & Anleitung

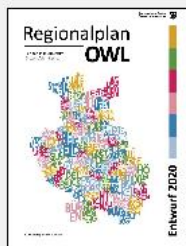


Entwurfsvorbereitende Unterlagen



Regionalplan & Umweltbericht

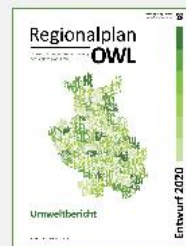
Mit einem Klick auf eines der Felder gelangen Sie direkt zu dem genannten Dokument und können eine Stellungnahme dazu abgeben. Ein Wechsel zwischen den Beteiligungsunterlagen ist durch das sich an der linken Bildschirmseite öffnende Drop-Down-Menü jederzeit möglich.



Textliche Festlegungen



Zeichnerische Festlegungen
und Erläuterungen



Umweltbericht mit Anlagen

Stellungnahmeabgabe

Zu den gesammelten Beteiligungsunterlagen und zur Online-Stellungnahmeabgabe.

2

Sie haben die Möglichkeit durch Auswahl **(1)** in der tabellarischen Übersicht **unmittelbar zu konkreten Textdokumenten des Verfahrens** (und somit zu einem Teilbereich der Gesamtunterlagen) sowie zu den **Entwurfsvorbereitenden Unterlagen** (außerhalb des Verfahrens) zu gelangen.

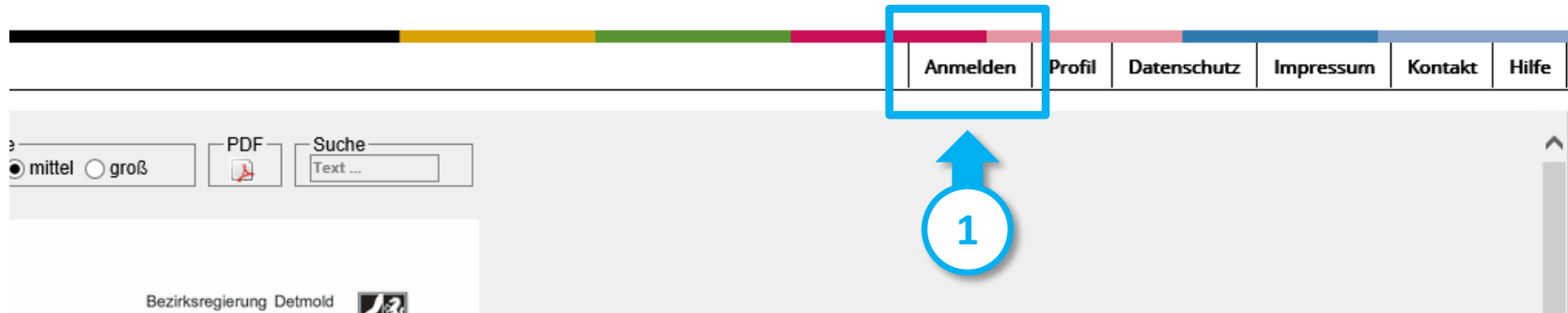
Alternativ gelangen Sie durch Anklicken („**Stellungnahmeabgabe**“) **(2)** zur eigentlichen Startseite der Nutzeroberfläche und somit **zu allen textlichen und kartographischen Unterlagen des Verfahrens**.

➔ Um eine Stellungnahme abzugeben müssen Sie sich **registrieren** und anschließend **anmelden**



Schritt 2 - Registrieren

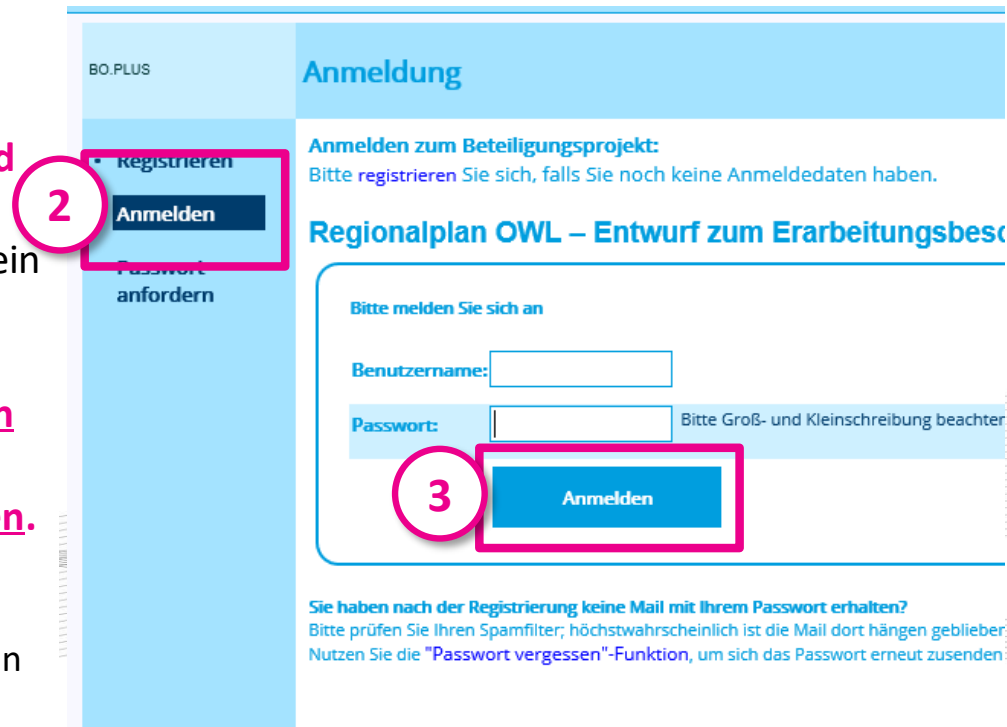
.Dazu klicken Sie in der grau unterlegten Menüleiste der geöffneten Anwenderoberfläche auf „Anmelden“ (1).



In dem sich nun öffnenden Anmeldefenster werden Sie gebeten, **Ihren Benutzernamen und Ihr Passwort einzugeben**. Sollten Ihnen diese Daten bereits vorliegen, tragen Sie diese bitte ein und **schließen den Vorgang durch Klicken auf „Anmelden“ (2) ab**.

Liegen Ihnen Benutzername und Passwort **noch nicht vor**, müssen Sie sich durch Anklicken des entsprechenden Feldes **(3)** zunächst registrieren.

Hinweis: Das Registrieren und das Abgeben von Stellungnahmen kann nur innerhalb der vorgegebenen Beteiligungsfrist erfolgen.





Schritt 2 - Registrieren

Bei der Registrierung wird zunächst abgefragt, ob Sie sich als

- „Privatperson“ oder als
- „Mitarbeiter/in einer Institution“

Registrieren, anmelden und beteiligen möchten. Bitte wählen Sie entsprechend aus.

login

BO.PLUS

Zur Teilnahme am Verfahren registrieren

Privat oder Institution?
Bitte wählen Sie links aus, ob Sie als Privatperson oder als MitarbeiterIn einer Institution teilnehmen möchten.

- Registrieren
 - als Privatperson
 - als Institution
- Anmelden

Schritt 3 - Anmelden



Je nach Auswahl wird Ihnen die entsprechende Registrierungsmaske angezeigt. In der betreffenden Maske müssen **alle Pflichtfelder ausgefüllt** werden. Nach erfolgreicher Registrierung (Eingabe, Überprüfung und Übermittlung der Daten) wird Ihnen an die **angegebene E-Mail-Adresse ein (vorläufiges) Passwort zugesandt**.

login

BO PLUS

Als Privatperson registrieren

Schritt 1: Schritt 2: Schritt 3:

Bitte füllen Sie das Formular aus.
Die mit einem * versehenen Felder müssen ausgefüllt werden, die anderen Angaben sind freiwillig.

* Anrede:

* Vorname:

* Nachname:

* Benutzername:

* E-Mail:

* Straße:

* Postleitzahl:

* Ort:

* Einwilligung: Ich willige ein, dass meine angegebenen Daten für die Nutzung des Verfahrens gespeichert und verarbeitet werden. Ich kann diese Einwilligung u.a. durch Löschung meines persönlichen Arbeitsbereiches jederzeit widerrufen. Die Datenschutzerklärung habe ich zur Kenntnis genommen.

* = Pflichtfeld

Datenschutz

login

BO PLUS

Als MitarbeiterIn einer Institution registrieren

Schritt 1: Schritt 2: Schritt 3: Schritt 4:

Bitte geben Sie den Namen Ihrer Institution an und klicken Sie auf "Weiter".

Bitte tippen, um die Institution zu wählen..

Datenschutz

Schritt 3 - Anmelden



Nach erfolgreicher Registrierung können Sie sich mit dem von Ihnen gewählten Benutzernamen und dem per E-Mail zugesandten Passwort anmelden **(1)**.

Nach erstmaliger Anmeldung empfiehlt es sich, das automatisch generierte Passwort durch ein von Ihnen gewähltes zu ersetzen. Nutzen Sie dazu bitte den Reiter „Passwort ändern“ **(2)**.

login

BO.PLUS

Anmeldung

Anmelden zum Beteiligungsprojekt:
Bitte registrieren Sie sich, falls Sie noch keine Anmelde Daten haben.

Regionalplan OWL – Entwurf zum Erarbeitungsbeschluss 2020

Bitte melden Sie sich an

Benutzername: Mustermann x Bitte Groß- und Kleinschreibung beachten

Passwort: ●●●●●●●●

1 → Anmelden

- Registrieren
- **Anmelden**
- Passwort anfordern

BO.PLUS

Anmeldung

Regionalplan OWL – Entwurf zum Erarbeitungsbeschluss 2020

Guten Tag Frau Mustermann,

Sie sind unter dem Benutzernamen **Mustermann** angemeldet.
Sie können sich nun beteiligen.

Beteiligungsphase endet am 31.3.2021 um 24:00 Uhr

Sie bleiben so lange angemeldet, bis Sie auf "Abmelden" klicken.

2 ↑

- Abmelden
- Profil ändern
- E-Mail ändern
- **Passwort ändern**
- Persönlichen Anmeldebereich löschen

Stellungnahme verfassen Meine Stellungnahmen Zu den Unterlagen

Schritt 4.1 – Zugriff auf die Textdokumente, lesen und herunterladen



1

2

3

4

5

6

7

Standardmäßig wird die unten abgebildete Seite als Startseite der Nutzeroberfläche angezeigt.
Hinweis: Das Lesen und Herunterladen von Daten ist auch ohne Registrierung/Anmeldung möglich.

Funktionen

1. Auswahl weiterer Dokumente der Beteiligungsunterlagen zu denen Sie eine Stellungnahme abgeben können (Pull-Down-Menü).
2. Inhaltsverzeichnis des ausgewählten Textdokumentes detailliert (+) oder weniger detailliert (-) darstellen.
3. Dokument im PDF-Format herunterladen
4. Textgröße auf Ihrem Bildschirm (klein/mittel/groß).
5. Navigation im ausgewählten Dokument (durch Scrollen mit der Maus gelangen Sie auf die folgenden Seiten).
6. Suche nach Schlagworten im ausgewählten Dokument (alle Treffer werden nach Kapiteln sortiert aufgelistet).
7. Verfassen/Übersicht Ihrer Stellungnahmen



Schritt 4.2 – Stellungnahme zum Text verfassen

Der geschützte Zugang zu Ihrem persönlichen Bereich mittels Benutzernamen und Passwort ermöglicht das Verfassen, Ändern, Löschen und Versenden Ihrer Stellungnahme.

Um eine Stellungnahme zum ausgewählten Text-Dokument zu verfassen, markieren Sie **(1)** im Inhaltsverzeichnis das entsprechende Kapitel, auf das sich Ihre Stellungnahme bezieht.

Anschließend klicken Sie **(2)** auf „Stellungnahme verfassen“. Damit öffnet sich ein weiteres Fenster.

Inhaltsverzeichnis [Aufklappen](#) [Zuklappen](#) << Seite: 12 >>

Beteiligungsunterlagen

Umweltbericht Anhang A - Methodenband

- INHALTSVERZEICHNIS
- 1 Einführung
- + 2 Allgemeine methodische Vorgehensweise
- + 3 Bewertung anhand der schutzgutbezogenen Kriterien
 - + 3.1 Menschen und menschliche Gesundheit
 - + 3.2 Tiere, Pflanzen, biologische Vielfalt
 - 3.3 Boden
 - 3.4 Fläche
 - + 3.5 Wasser
 - 3.6 Klima / Luft
 - + 3.7 Landschaft
 - + 3.8 Kultur- und sonstige Sachgüter
- + 4 Zusammenfassende schutzgutübergreifende Bewertung
- 5 Quellenverzeichnis
- + Download

Stellungnahme verfassen Meine Stellungnahmen

2

Wohnen	Lage innerhalb eines lärmarmen Bereichs	
	Wirkungen auf neu geplante ASB:	Wirkun

Schritt 4.2 – Stellungnahme zum Text verfassen



In dem Fenster zur Formulierung einer Stellungnahme zum Textteil gehen Sie wie folgt vor:

1. Wählen Sie zunächst unter „Kapitelbezug“ das Bezugskapitel im entsprechenden Pull-Down-Menü aus.
2. Formulieren Sie unter „Text eingeben“ Ihre Stellungnahme zum ausgewählten Kapitel.
3. Wählen Sie ein treffendes Schlagwort aus (Bedenken, Hinweis, Anregung). Unter „Anhang“ können Sie eine beliebige Datei vom Typ PDF, JPG oder ZIP hinzufügen (max. Größe einer Datei: 8 MB).
4. Durch „Speichern“ werden die Daten in Ihren persönlichen Bereich der Datenbank übertragen, jedoch noch nicht an die Regionalplanungsbehörde versendet. Sie können Ihre Stellungnahme nun auch als pdf-Dokument exportieren.



Schritt 5.1 – Zugriff auf die Kartendokumente, lesen und herunterladen

Unter dem Menüpunkt „Regionalplan OWL – Zeichnerische Festlegungen (Karte)“ **(1)** können Sie den zeichnerischen Teil des Regionalplans einsehen. Um das verfügbare Kartenmaterial einsehen zu können, klicken Sie bitte zunächst auf den angezeigten Kartenausschnitt **(2)**.

Hinweis: Das Lesen und Herunterladen von Daten ist auch ohne Registrierung/Anmeldung möglich.

1

Beteiligungsunterlagen

Regionalplan OWL – Zeichnerische Festlegungen (Karte) ▾

- Zeichnerische Festlegungen
- Legende der zeichnerischen Festlegungen
- Einzelne Kartenblätter der zeichnerischen Festlegungen
- Download

Stellungnahme verfassen

Meine Stellungnahmen

Zoomstufe

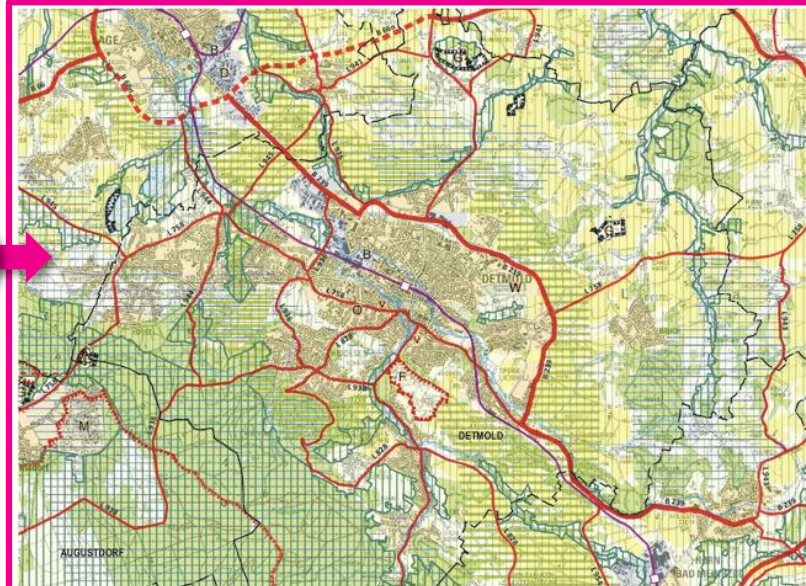
klein mittel groß

PDF

Suche

Text ...

Für eine grafische Stellungnahme zu den zeichnerischen Festlegungen (Karte) des Regionalplanentwurfs klicken Sie bitte hier.

2



Schritt 5.1 – Zugriff auf die Kartendokumente, lesen und herunterladen

Nach dem sich das neue Fenster geöffnet hat, können Sie parallel zur Karte in der Navigationsleiste die Legende aktivieren (1). Über dem Feld „Stellungnahme verfassen“ im Fenster der Kartenansicht können auch zeichnerische Stellungnahmen abgegeben werden (2).

The screenshot displays the web interface for the Regionalplan OWL. On the left, a sidebar contains a menu with the following items: 'Zeichnerische Festlegungen', 'Legende der zeichnerisch', 'Einzelne Kartenblätter der', and 'Download'. A pink circle with the number '1' highlights the 'Legende der zeichnerisch' option. The main content area shows the 'Legende der zeichnerischen Festlegungen des Regionalplans OWL' (Entwurf 2020) with a table of symbols and their corresponding descriptions. On the right, a map window titled 'Zeichnerische Festlegungen' is shown. A pink circle with the number '2' highlights the 'Stellungnahme verfassen' button located above the map. The map itself shows a geographical area with various planning lines and symbols overlaid.

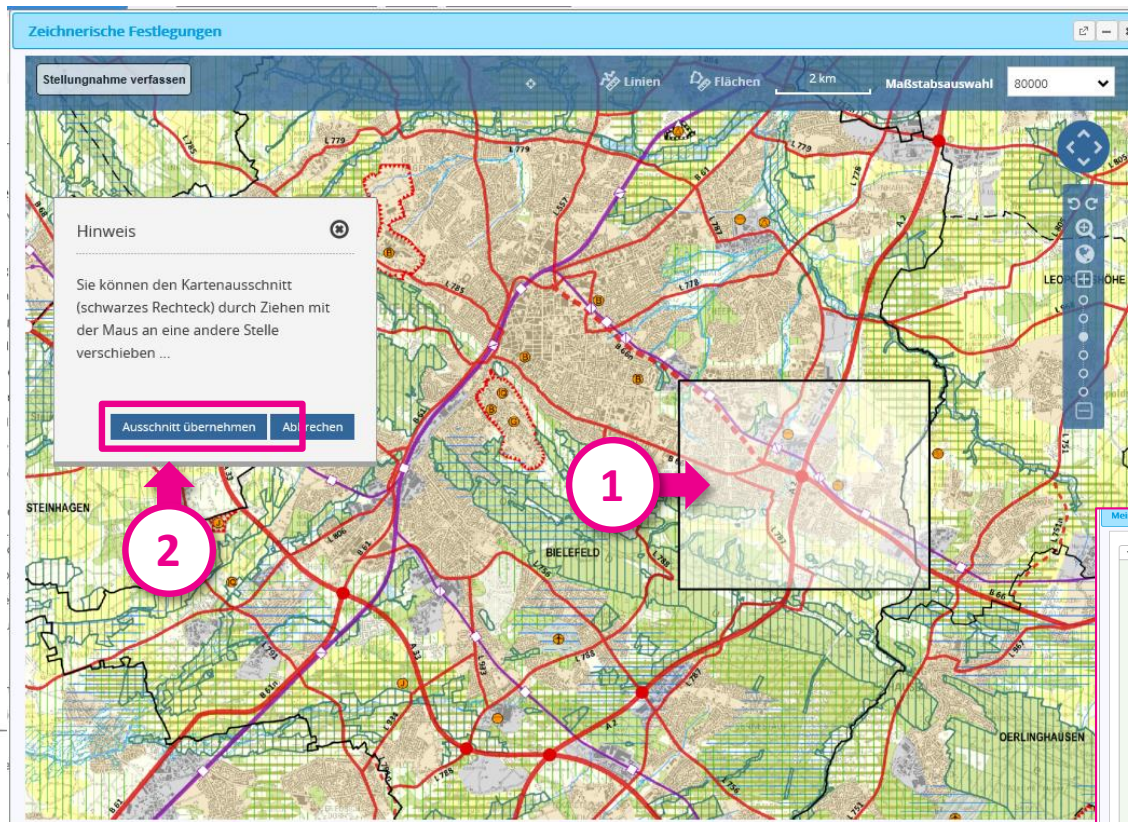
Legende der zeichnerischen Festlegungen des Regionalplans OWL
gem. Anlage 3 zur LPlG DVO; Planzeichenverzeichnis der Regionalpläne mit Ergänzungen gem. § 35 Abs. 4 LPlG DVO

1. Siedlungsraum	2. Verkehrsinfrastruktur
a) Allgemeine Siedlungsbereiche (ASB)	ec-2) Abfallbehandlungsanlagen
b) ASB für zweckgebundene Nutzungen	ec-3) Ferieneinrichtungen und Freizeitanlagen
ba) Ferieneinrichtungen und Freizeitanlagen	ec-4) Militärische Einrichtungen
bb) Einrichtungen des Bildungswesens	ec-5) Speicherseen für Wasserspeicherkraftwerk
bc) Einrichtungen des Gesundheitswesens	
bd) Integrative Quartiere	
be) Einrichtungen der Justiz	
bf) Militärische Einrichtungen	
c) Bereiche für gewerbliche und industrielle Nutzungen (GIB)	
d) GIB für zweckgebundene Nutzungen, u.a.:	
da) Überträgige Betriebsanlagen und -einrichtungen des Bergbaus	
db) Standorte des kombinierten Güterverkehrs	
dc) Kraftwerke und einschlägige Nebenbetriebe	
dd) Autohof/Tank- und Rastanlage	
	aa-1) Bestand, Bedarfsplanmaßnahmen
	aa-2) Bedarfsplanmaßnahmen ohne räumliche Festlegung
	ab) Straßen für den vorwiegend überregionalen und regionalen Verkehr
	aa-1) Bestand, Bedarfsplanmaßnahmen
	aa-2) Bedarfsplanmaßnahmen ohne räumliche Festlegung
	ac) sonstige regionalplanerisch bedeutsame Straßen

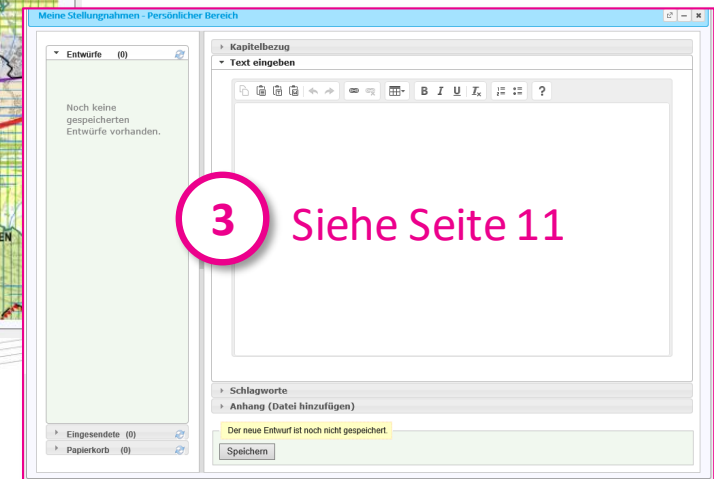


Schritt 5.2 – Stellungnahme zur Karte verfassen

In dem neu geöffneten Fenster können Sie u. a. folgende Funktionen ausführen:



1. Mit der Maus können Sie den Auswahlbereich beliebig auf dem Kartenausschnitt positionieren
2. Mit dem Feld „Ausschnitt übernehmen“ gelangen Sie zur detaillierten Ansicht Ihrer Stellungnahme





Schritt 6 – Stellungnahme(n) einsenden

Ihre gespeicherte(n) Stellungnahme(n) zu Text und/oder Karte können Sie innerhalb der Beteiligungsfrist aus Ihrem persönlichen Bereich der Datenbank an die Regionalplanungsbehörde der Bezirksregierung Detmold senden.

Dazu wählen Sie auf der **Startseite der Nutzeroberfläche den Reiter „Meine Stellungnahmen“ (1)**. Damit öffnet sich die nächste Bildschirmansicht.

Hinweise: Das Verfassen oder Einsenden von Stellungnahmen kann nur nach vorheriger Anmeldung erfolgen. Bei registrierten Institutionen muss einem Mitarbeiter die Rolle des verantwortlichen „Einsenders“ übertragen werden.

Inhaltsverzeichnis [Aufklappen](#) [Zuklappen](#)

<< Seite: 1 >>

Beteiligungsunterlagen

Regionalplan OWL – Textliche Festlegungen

- Regionalplan Cover
- Inhaltsverzeichnis
- I. Vorwort
- II. Der Regionalrat des Regierungsbezirks Detmold – Leit
- III. Planerische Aufgaben zum Monitoring und zur Evaluie
- + 1. Einleitung
- + 2. Beschreibung des Planungsraums
- + 3. Siedlung
- + 4. Freiraum und Umwelt
- + 5. Verkehr und technische Infrastruktur

Stellungnahme verfassen

Meine Stellungnahmen

1

Regionalk



Schritt 6 – Stellungnahme(n) einsenden

In diesem Fenster werden Ihre gespeicherten Einzelstimmungen angezeigt. Im linken Bereich sind diese in die Gruppen „Entwürfe“ (noch nicht gesendet), „Eingesendet“ oder „Papierkorb“ (gelöscht) sortiert (1).

Die Entwürfe können vor dem Versand an die Regionalplanungsbehörde noch einmal bearbeitet oder auch gelöscht werden. Der Versand erfolgt entweder „en bloc“ (2) oder getrennt als Einzelstimmungen (3).

Meine Stellungnahmen - Persönlicher Bereich

Entwürfe (1)

Neu erstellen

Alle einsenden

PDF erstellen

Details einblenden

Nr. 1

Kapitelbezug

Text eingeben

Muster Text

Schlagwort

Anhang (Dateien hinzufügen)

Entwurf geladen.

Speichern Einsenden Löschen PDF

Nach dem Versenden können Sie Ihre Einzelstimmungen weiterhin einsehen, ausdrucken oder als pdf-Dokument abspeichern, aber inhaltlich nicht mehr verändern.

Sie erhalten unmittelbar nach dem Versand eine Eingangsbestätigung per E-Mail.



Kurzanleitung Beteiligung-Online

Hinweise

- Die Unterlagen zum Regionalplanverfahren der Bezirksregierung Detmold können auch auf der Internetseite der Bezirksregierung Detmold eingesehen und von dort heruntergeladen werden.
- Stellungnahmen zum Regionalplanverfahren der Bezirksregierung Detmold können, neben dem Weg über dieses Online-Portal, auch auf anderen Wegen abgegeben werden:
 - Per E-Mail an beteiligung-regionalplanowl@bezreg-detmold.nrw.de
 - Auf dem Postweg an die unten angegebene Adresse
- Es wird darauf hingewiesen, dass Mängel bei der Abgabe von Stellungnahmen, die auf diese Online-Hilfe zurückzuführen sind, keinen Verfahrensmangel begründen.
- Bei weiteren Fragen zum Umgang mit dieser Plattform stehen wir Ihnen gerne zur Verfügung.

Kontakt

Bezirksregierung Detmold
Dezernat 32 – Regionalentwicklung
Leopoldstraße 15
32756 Detmold

Telefon: 05231/71-3299

Internet: www.bezreg-detmold.nrw.de

Stand der Bearbeitung: Oktober 2020